

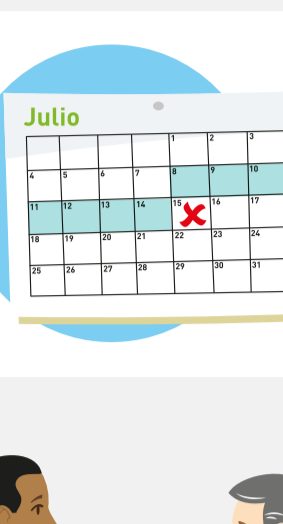


Preparación para

Colonoscopia para pacientes mayores de 65 años, diabéticos o con insuficiencia renal

Sigue estas recomendaciones

como preparación para tu examen



Si tienes colostomía, debes solicitar la preparación en el lugar donde te realizarán el examen o con tu médico tratante.



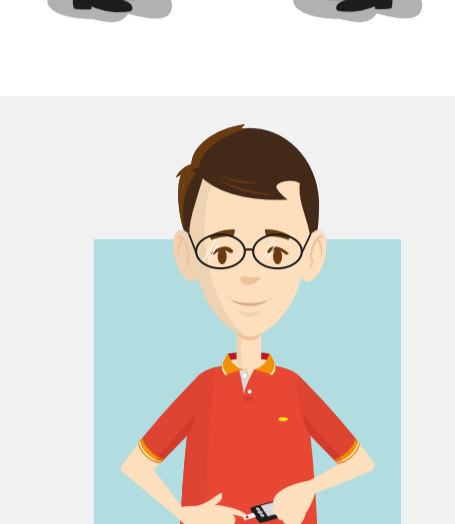
Farmacia

Debes conseguir, con anticipación, los siguientes medicamentos en una farmacia:

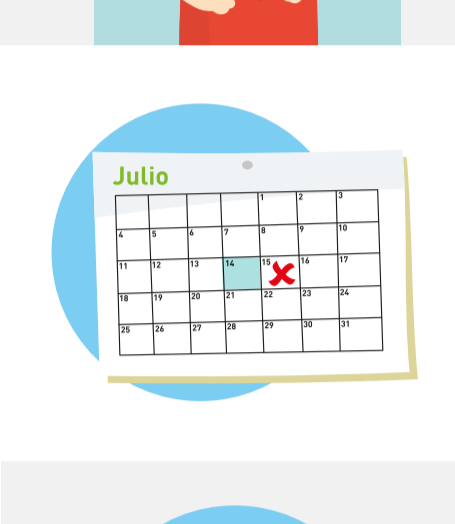
- 2 tabletas de Laxacol o Bisacodilo, si tienes estreñimiento crónico.
- 4 sobres de Polietilenglycol. Te sugerimos Nulytely o Klean-prep: tres para la preparación y uno en caso de que vomites.



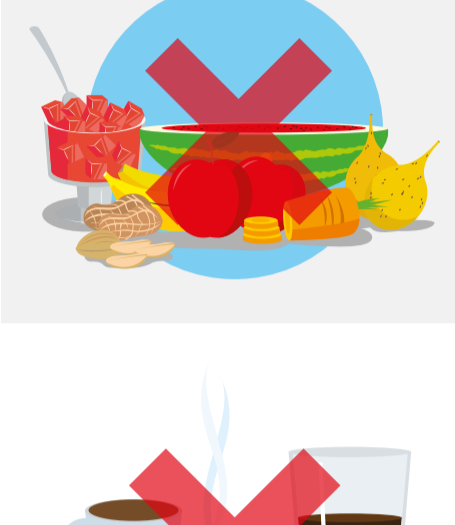
1 semana antes del procedimiento.



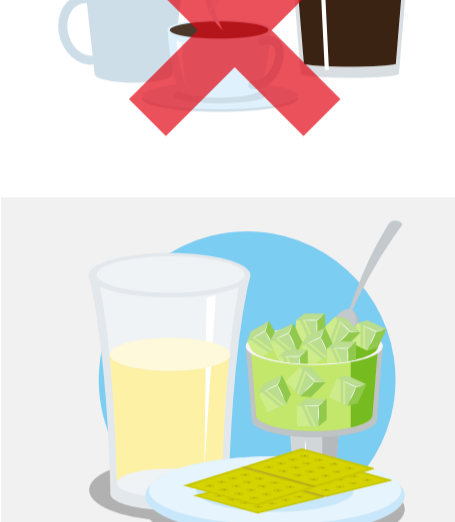
Si tomas medicamentos que contengan hierro o medicinas que puedan causar sangrado (aspirina, aspirineta, ASA, ácido acetil salicílico, alka seltzer, omega 3, vitamina E, clopidogrel -plavix-, pradaxa, xarelto, eliquis -apixabán-, heparina, fraxiparina, dalteparina, enoxaparina -clexane-, warfarina -coumadin-, ginkgo biloba, pastillas de ajo, vitamina E, consulta con tu médico la posibilidad de suspenderlos y durante cuánto tiempo. En caso de que no dejes de tomarlos, se cancelará el procedimiento por seguridad en el proceso de atención.



Si tomas medicamentos antiinflamatorios como Ibuprofeno (Advil, Motrin), diclofenaco (Voltarén), naproxeno (Apranax), piroxicam (Feldene), lisdalil, dipirona o paracetamol, debes consultar con tu médico tratante para determinar la posibilidad y el tiempo en que debes suspender la medicación.



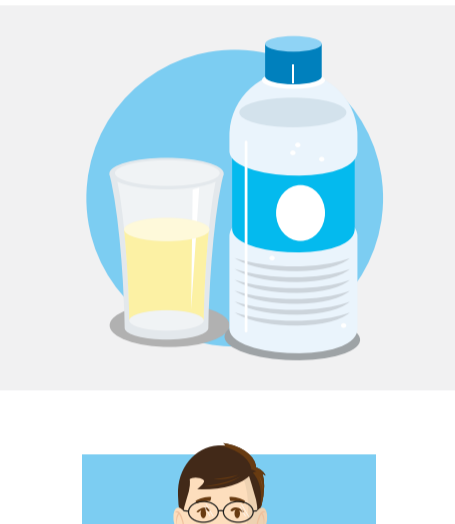
Si padeces de azúcar en la sangre, debes consultar con tu médico tratante para determinar la posibilidad y el tiempo en que debes suspender la medicación.



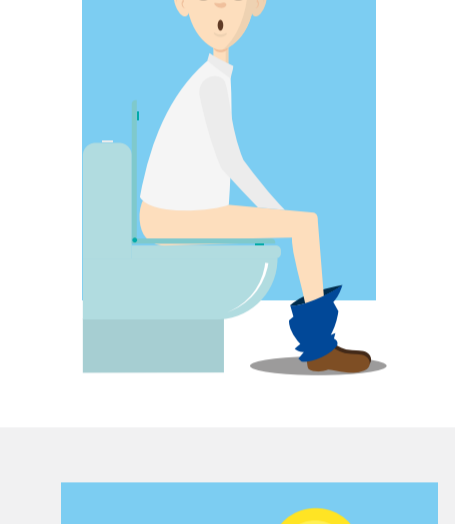
1 día antes del procedimiento.



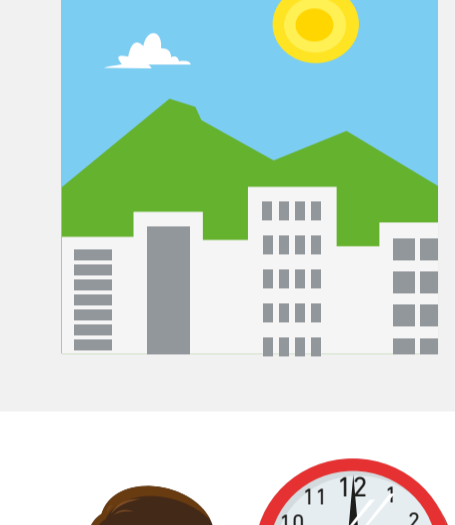
Ten muy en cuenta que no debes comer alimentos sólidos, grasosos y que contengan fibra durante la preparación como: frutas, verduras, linaza, semillas, colorantes, condimentos, gelatina roja.



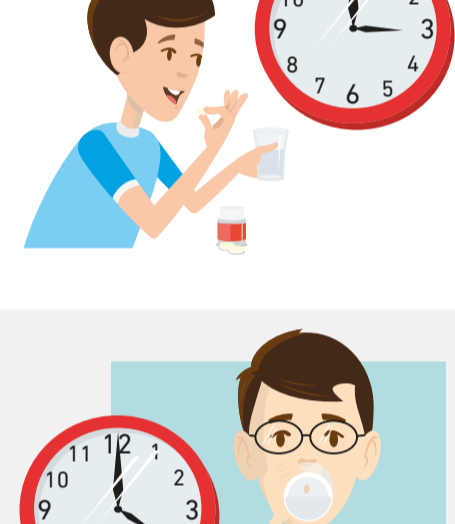
No debes tomar bebidas oscuras y de color rojo o morado, como agua de panela, Coca cola o jugos de mora o uva.



Toma un desayuno liviano con galletas de soda o pan, y un jugo de color claro y sin fibra.



Tu almuerzo debe ser liviano. Puedes tomarte un caldo o consomé de color claro y comer carne molida y una pequeña porción de arroz, pasta o puré de papa.



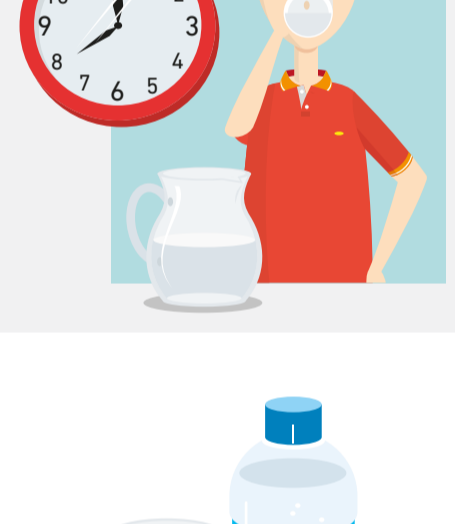
Durante la tarde debes tomar mucha agua y otros líquidos como jugo de manzana muy bien colado y sin residuos o bebidas hidratantes que no sean de color oscuro.



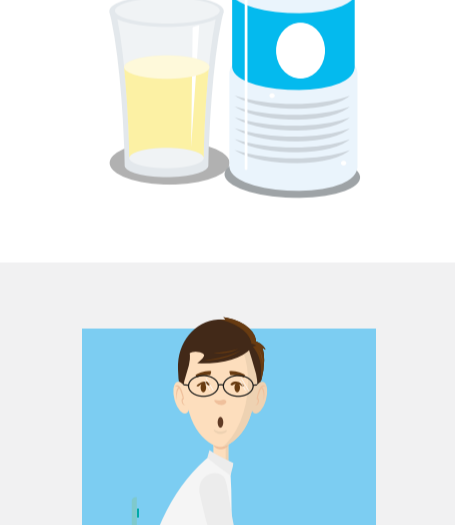
Cuando entres al baño, tus excrementos deben ser completamente líquidos, de color claro y sin residuos.



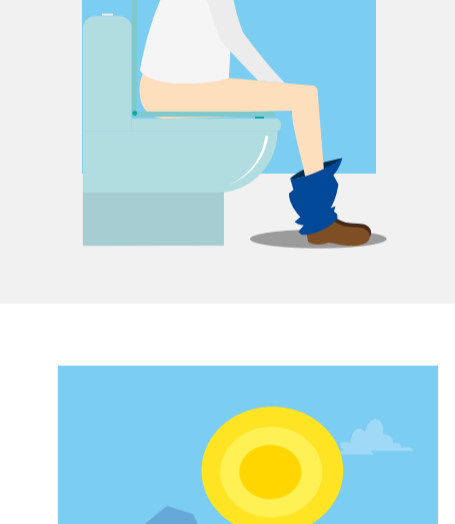
Si tu examen está programado en la mañana, el día antes del examen debes realizar la siguiente preparación.



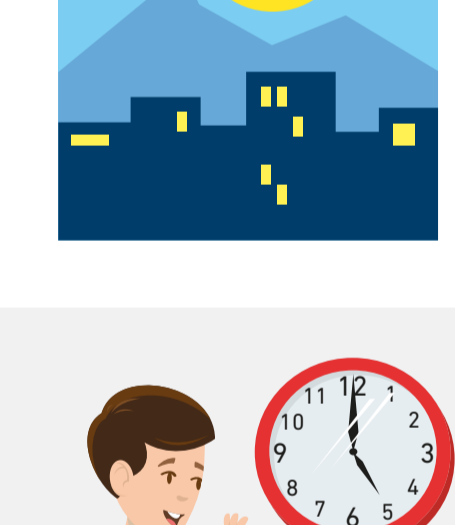
Si tienes antecedentes de estreñimiento crónico, a las 3:00 p. m. debes tomarte 2 pastillas de Bisacodilo o Laxacol.



A las 4:00 p. m. debes diluir 1 sobre de Polietilenglycol (Nulytely o Klean-prep) en una jarra con 1 litro de agua fría o de otra bebida transparente (jugo o gelatina en polvo de limón, manzana o toronja). Tómate un vaso lleno cada 15 minutos, hasta terminar el litro de la bebida.



A las 6:00 p. m. debes diluir 1 sobre de Polietilenglycol en una jarra con 1 litro de agua fría o de otra bebida transparente. Tómate un vaso lleno cada 15 minutos, hasta terminar el litro de la bebida.



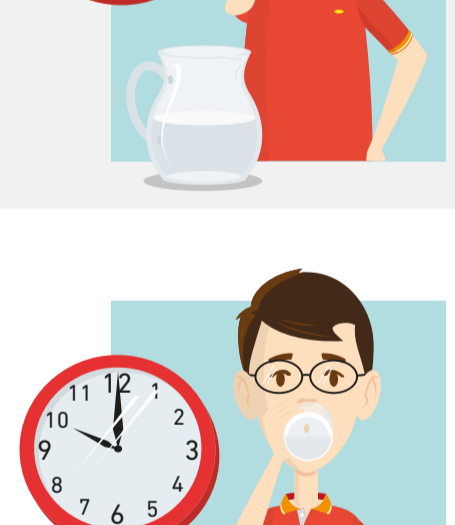
A las 8:00 p. m. debes diluir 1 sobre de Polietilenglycol en una jarra con 1 litro de agua fría o de otra bebida transparente. Tómate un vaso lleno cada 15 minutos, hasta terminar el litro de la bebida. En caso de que vomites, debes repetir la toma del líquido más despacio.



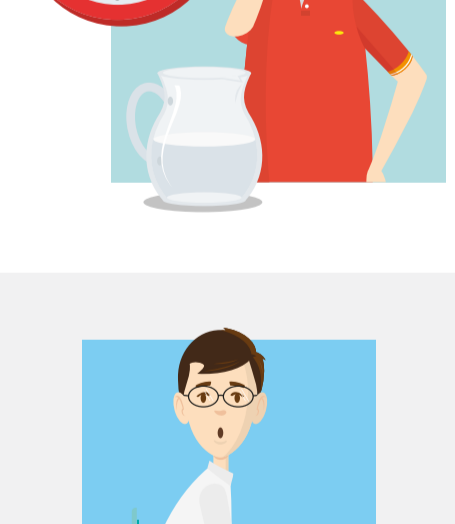
Continúa tomando muchos líquidos claros hasta que te acuestes.



Una buena preparación se alcanza cuando tus excrementos son totalmente líquidos y sin residuos, como si fueran orina. En caso contrario, debes repetir inmediatamente el proceso realizado con 1 frasco de Travad oral diluido en un litro de agua.



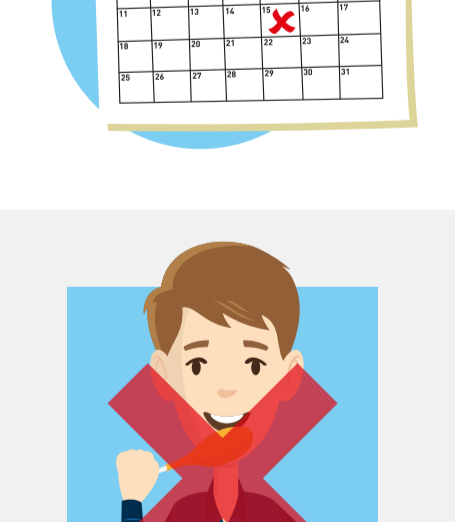
Si tu examen está programado después de las 12:00 del medio día, el día del examen debes realizar la siguiente preparación.



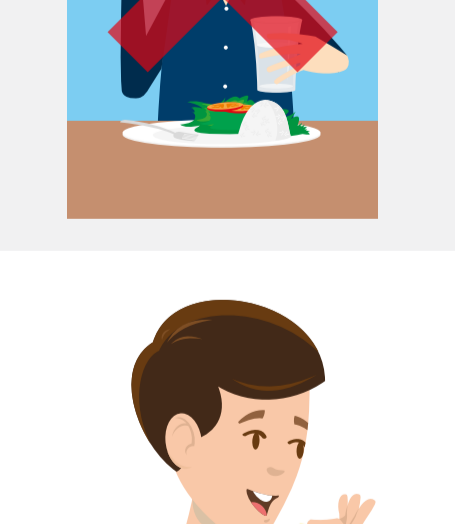
Si tienes antecedentes de estreñimiento crónico, a las 5:00 a. m. debes tomarte 2 pastillas de Bisacodilo o Laxacol.



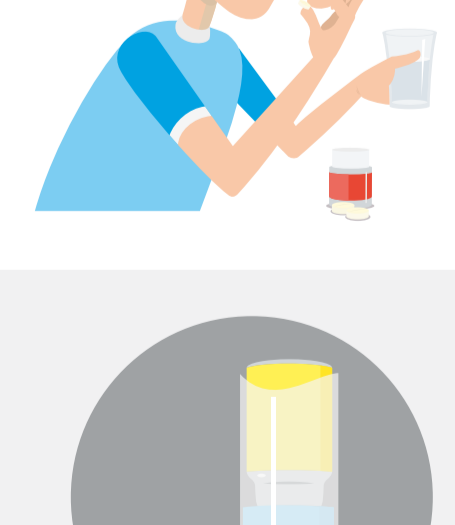
A las 6:00 a. m. debes diluir 1 sobre de Polietilenglycol (Nulytely o Klean-prep) en una jarra con 1 litro de agua fría o de otra bebida transparente (jugo o gelatina en polvo de limón, manzana o toronja). Tómate un vaso lleno cada 15 minutos, hasta terminar el litro de la bebida.



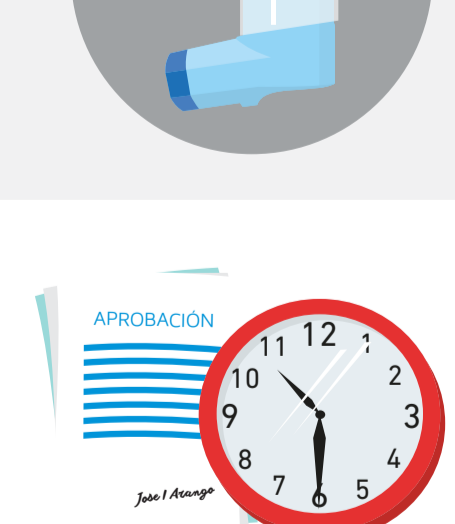
A las 8:00 a. m. debes diluir 1 sobre de Polietilenglycol en una jarra con 1 litro de agua fría o de otra bebida transparente. Tómate un vaso lleno cada 15 minutos, hasta terminar el litro de la bebida.



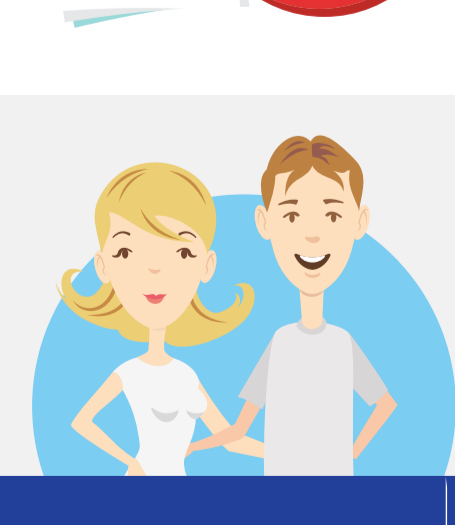
A las 10:00 a. m. debes diluir 1 sobre de Polietilenglycol en una jarra con 1 litro de agua fría o de otra bebida transparente. Tómate un vaso lleno cada 15 minutos, hasta terminar el litro de la bebida. En caso de que vomites, debes repetir la toma del líquido más despacio.



Una buena preparación se alcanza cuando tus excrementos son totalmente líquidos y sin residuos, como si fueran orina. En caso contrario, debes repetir inmediatamente el proceso.



Día del procedimiento.



6 horas antes del examen no debes comer alimentos ni tomar líquidos.



Si tomas algún medicamento para la hipertensión, enfermedades del corazón, epilepsia o tiroides, tómatelos con poca agua.



Si usas inhaladores para problemas respiratorios, llévalos ya que puede necesitarlos durante la realización del examen.

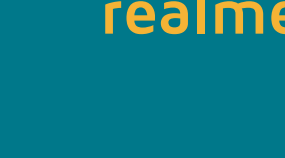


Debes llegar al examen 30 minutos antes para actualizar tus datos en el sistema, para que te expliquen el examen, revises tu preparación y apruebes la realización del procedimiento.



Debes asistir con un adulto responsable, mayor de 18 años y que no tenga limitaciones físicas.

EL DÍA DE LA PRUEBA LLEVAR:



• Documento de identidad

• Orden médica vigente y autorización del servicio, si tu EPS o tu plan de salud así lo requieren. Estos documentos son fundamentales para realizarte la prueba.

• Colonoscopias anteriores que te hayan realizado.



¡Gracias por tener en cuenta estas recomendaciones que contribuirán con un **correcto diagnóstico y el tratamiento que realmente necesitas!**